

第十二課 一年之計

學習重點：

1 古字今義

2 單音節詞

3 判斷文言句子的語氣

4 課文理解

日期：_____

成績：_____

一 分辨以下句子中着色的字的意思，選出適當的詞語，圈起來。

1 一年之計，莫如樹穀。

(稻米 **糧食** 俸祿)

2 十年之計，莫如樹木。

(**打算** 計算 計較)

3 一樹十穫者，木也。

(捉住 **收穫** 完成)



二 分辨以下句子中的「樹」字的意思，在_____上填寫答案，然後回答問題。

1 十年之計，莫如樹木。

_____ 種植

2 終身之計，莫如樹人。

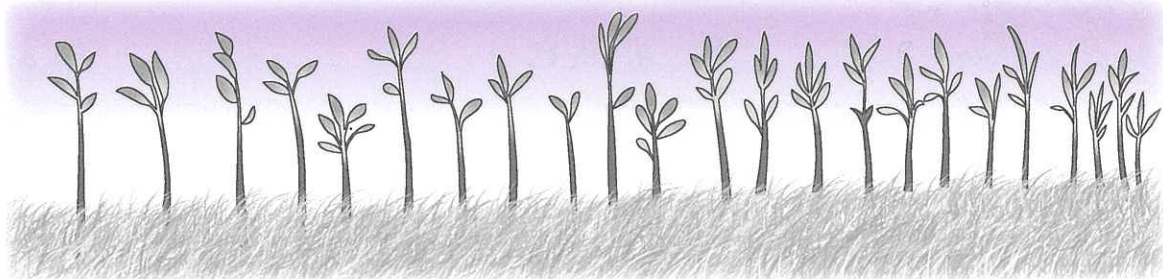
_____ 栽培

3 一樹一穫者，穀也。

_____ 種植

4 以上三個「樹」字是名詞還是動詞？

這三個「樹」字的詞性都是 **動** 詞。



☰ 分辨 內的句子表達的語氣，選出正確的答案，把適當的 塗黑塗滿。

1 一樹一穫者，穀也。

句子的語氣： A 肯定 B 疑問 C 請求

2 臣請改道而行。

句子的語氣： A 肯定 B 疑問 C 請求

3 人曰：「何不試之以足？」

句子的語氣： A 肯定 B 疑問 C 請求

4 曰：「寧信度，無自信也。」

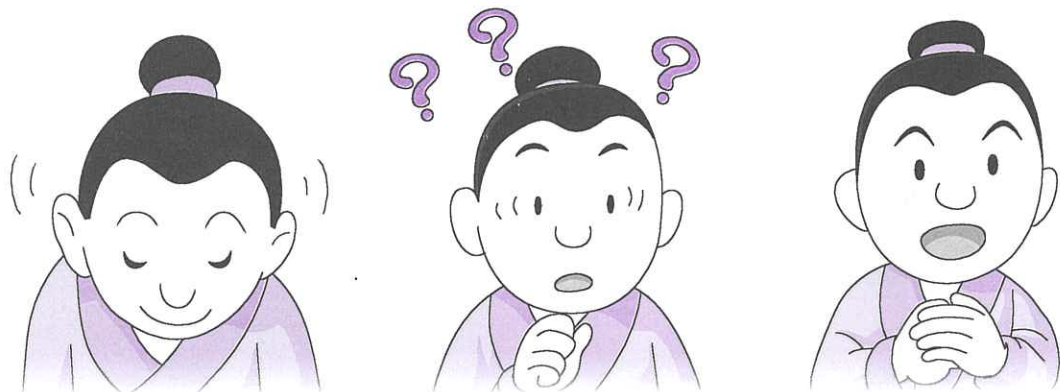
句子的語氣： A 肯定 B 疑問 C 請求

5 白雪紛紛何所似？

句子的語氣： A 肯定 B 疑問 C 請求

6 今子食我，是逆天帝命也。

句子的語氣： A 肯定 B 疑問 C 請求



四 根據課文內容，選出正確的答案，把適當的 塗黑塗滿。

1 為甚麼說「一樹百穫者，人也」？

- A 因為要樹木長出百倍果實必要依靠人力。
- B 因為一個人可以用一棵樹繁殖出一百棵樹。
- C 因為把一個人培養成材後帶來的好處無可限量。
- D 因為要使一棵樹茁壯成長就要集合很多人的力量。

* 2 以下哪兩項陳述符合課文的內容？

- A 「樹人」成果不及「樹穀」。
- B 「樹人」的數量每年以百計。
- C 「樹人」、「樹穀」和「樹木」都會有收穫。
- D 「樹人」的回報將會較「樹穀」和「樹木」多。
- E 「樹人」要在「樹穀」和「樹木」後才可進行。

3 課文運用了以下哪兩種修辭手法？

- A 層遞
- B 比喻
- C 對偶
- D 誇張
- E 排比

4 課文運用了以下哪一種說明方法？

- A 數據說明
- B 比較說明
- C 引用說明
- D 定義說明

